

ご相談窓口（コーディネート事務局）の役割

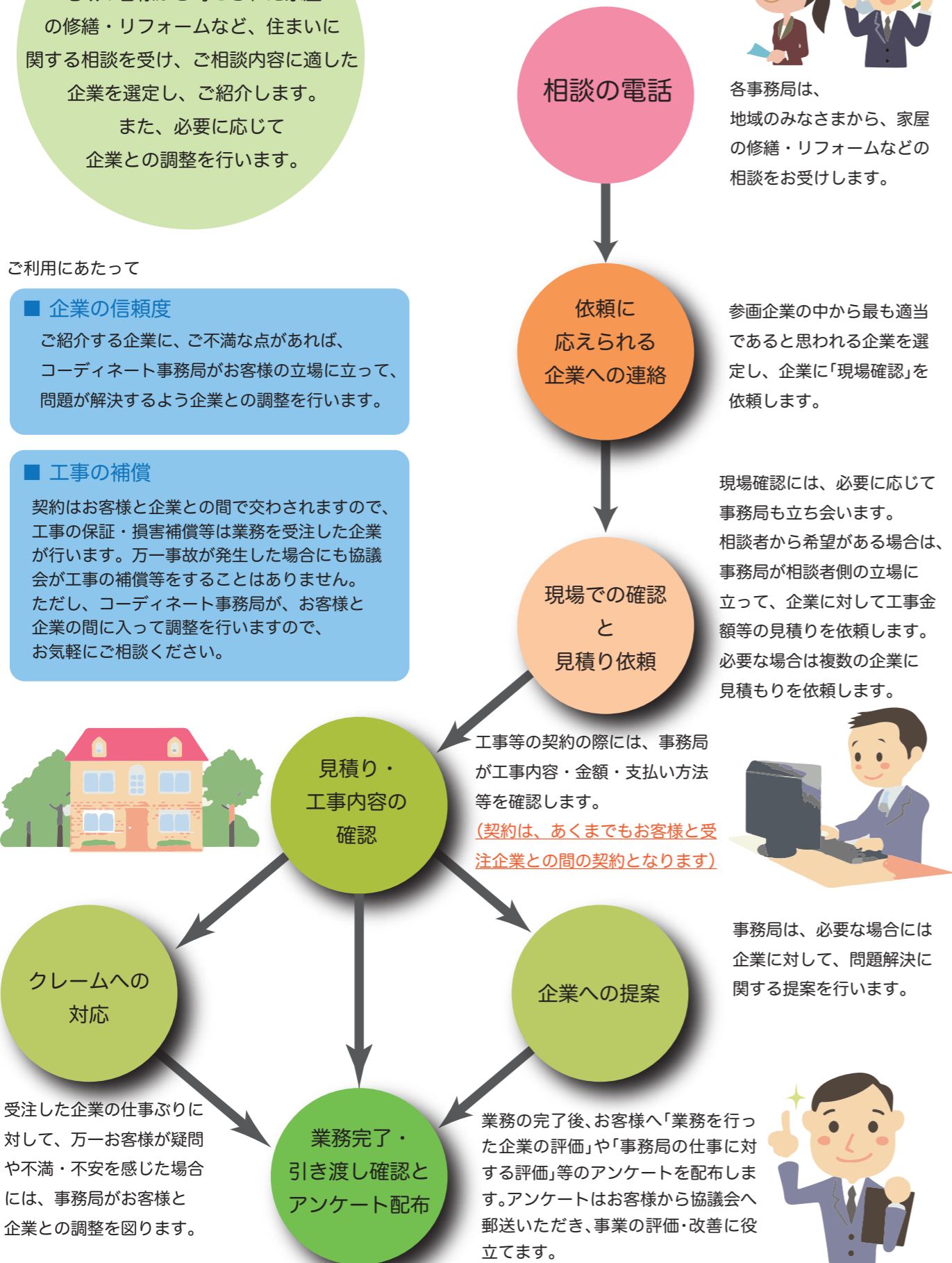
コーディネート事務局は、地域の皆様から寄せられた家屋の修繕・リフォームなど、住まいに関する相談を受け、ご相談内容に適した企業を選定し、ご紹介します。また、必要に応じて企業との調整を行います。

ご利用にあたって

■ 企業の信頼度
ご紹介する企業に、ご不満な点があれば、コーディネート事務局がお客様の立場に立って、問題が解決するよう企業との調整を行います。

■ 工事の補償
契約はお客様と企業との間で交わされますので、工事の保証・損害補償等は業務を受注した企業が行います。万一事故が発生した場合にも協議会が工事の補償等を行うことはありません。ただし、コーディネート事務局が、お客様と企業の間に入って調整を行いますので、お気軽にご相談ください。

ご相談に対する仕事の流れ



コーディネート事務局のご紹介

すまいとくらし・まち相談センター
活動地域：中央区・豊平区・南区・清田区・西区・白石区・北区・厚別区
住所／札幌市中央区南19条西15丁目4-6-201

電話／ **011-252-7558** | 代表者／工藤 竹光

平成18年度から事務局として参画しており、女性を含む事務局3名は建築の経験豊富なメンバーによって構成されています。各々が持味を發揮して住民の方の相談に応じ、事務局の誠意ある対応と参画企業の迅速な対応をモットーに運営しております。ご相談には、その背後にある隠された問題点がないかなど、親身にアドバイスをさせて頂きお客様の感謝をいただいております。

営業時間／月～金 9:00～17:00, 土 9:00～12:00
休業日／日・祝日・盆・年末年始

住まいと暮らしの相談室
活動地域：北区・東区・白石区・厚別区・西区・豊平区・清田区
住所／札幌市東区北17条東8丁目1-5

電話／ **011-731-3728** | 代表者／野口 るみ子

当事務局は「女性の視点」「主婦の感性」を生かしながら、どんな相談に対しても速やかに対応しております。安心して工事の相談や依頼ができるよう親身になって対応し、相談者と企業との間で常に中立の立場を心がけています。見積、工事内容も解りやすく伝わるようにサポートします。参画企業は確かな技術と専門知識を活かし、適切なアドバイスを行います。相談内容を表面的に見るのではなく、見逃しや見落としがないよう原因を追究し、的確な診断や助言をいたします。

営業時間／月～土 9:00～17:00
休業日／日・祝日・盆・年末年始

いい家づくりコム
活動地域：手稲区・西区・北区・白石区・厚別区・豊平区・清田区
住所／札幌市手稲区新発寒5条2丁目11-14 BSビル

電話／ **011-624-5747** | 代表者／鈴木 てつや

当コンソーシアムは建築士など建築の有資格者が団体の中心です。特色は事務局代表の一級建築士と受注企業が、別々の立場で二重のチェックをし、欠陥工事を回避する仕組みにあります。一例として住まいのリフォーム工事では経年劣化による診断が難しいケースがある為、工事を受注する企業とは、一線を画す立場の建築士の調査・チェックが適正な工事を行う上で有効な手段のひとつになります。それ故、当事務局は、お客様の立場で適正な工事条件を精査し、技術的な提案を建築業者とは異なる視点で行います。また、当団体に参画する企業は、お客様に対して自社の持つ最高の知識・技術で応じることを目指し事業を展開しております。

営業時間／月～土 9:00～17:00
休業日／日・祝日・盆・年末年始

参画企業名

- あんしんホーム(株)
 - (株)中尾塗装工業
 - (株)藤板金
 - 栗津電気
 - 阿部建設
 - (有)北菱サービス
 - (有)北海道本間工業
 - (株)小畑塗興
 - (有)前口工務店
 - (株)東日本住宅総合サービス
 - 藤建工業(株)
 - (株)芽生コーポレーション
 - 飛栄建設(株)
-
- (株)リベラル
 - (株)伊藤塗工部
 - 北嶺不動産(有)
 - (株)住まいる工房
 - (有)丸富佐々木板金工業所
 - (有)シマデザイン
 - (株)ケーオーイー・コア
 - すみかわ建装
 - 富士舗道工業(株)
 - (株)ふじ研究所
 - 辻元塗装工業(株)
 - 丸作吉田建産(株)
 - (株)瀧本ホーム
 - (有)伊藤美建
-
- (株)マルイ安川興業所
 - (株)研工
 - (株)NJSP
 - (有)T&Yコーポレーション
 - (有)中田塗工部
 - インテリア広
 - 上川設備
 - S.Kコーポレーション
 - つるぎ設備
 - (株)工藤板金